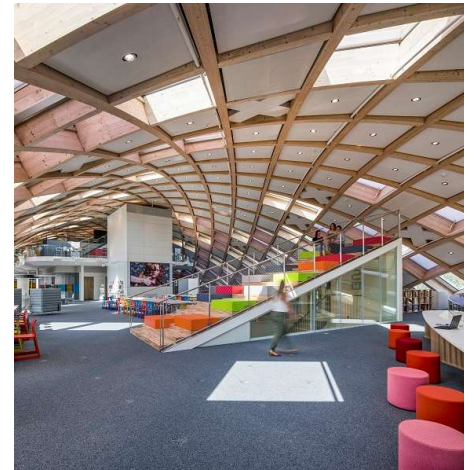
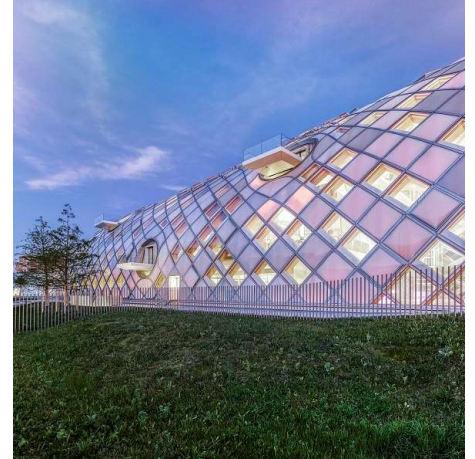


Swatchgebäude Biel



In Zusammenarbeit mit diversen weltweiten Spezialisten plante BE Netz in einem internationalen Projekt eine einzigartige Photovoltaik-Anlage auf dem neuen schlangenartigen Swatchgebäude in Biel.

Das Gebäude entwarf der bekannte japanische Architekt Shigeru Ban. Ein Teil der quadratischen Elemente, die auf dem Mockup (1:1-Modell) zu sehen sind, werden als sphärisch (in 2 Achsen) gekrümmte Module ausgeführt. Aufgrund der jeweiligen verschiedenen Ausrichtung jedes einzelnen Moduls plante BE Netz das neuartige Micro-Wechselrichter-Verbundkonzept.

Fläche 1'770 m²
Leistung 246 kWp
Realisation 2017 - 2019

Projektleitung
Samuel Summermatter
samuel.summermatter@benetz.ch

Bauherr
Herzog Kull Group Aarau
5004 Aarau



Planung



Engineering