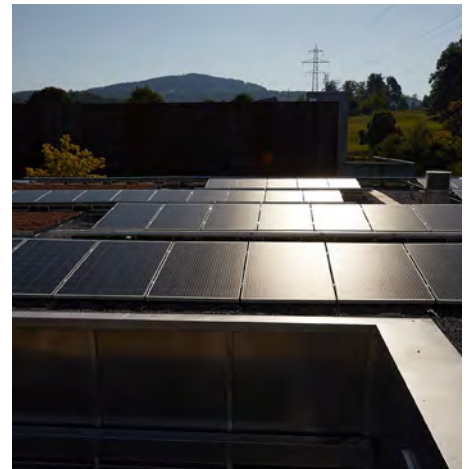


Sammlungszentrum Nationalmuseum, Affoltern am Albis (ZH)



Bildquellen Sammlungszentrum Nationalmuseum/BE Netz AG

Im Zuge einer Dachsanierung plante das Bundesamt für Bauten und Logistik zwei Dächer des Sammlungszentrum in Affoltern mit einer Photovoltaikanlage auszustatten. BE Netz installierte eine Photovoltaik-Anlage mit 280.83 kWp und einer Fläche von rund 1433 m². Eine spezielle Herausforderung war die nahezu gewichtsneutrale Bauweise der PV-Anlage ohne zusätzliche Belastung für das Dach.

Fläche 1433 m²
Leistung 280.83 kWp
Realisation 2022

Projektleitung
Reto Kuster
reto.kuster@benetz.ch

Bauherr
Sammlungszentrum Nationalmuseum
8910 Affoltern am Albis



Photovoltaik



Montage



Planung