



Strom aus der Sonne

Photovoltaik-Anlage REFH Weidstrasse Knonau



Der Bau von Photovoltaik-Anlagen steht im Zusammenhang mit vielen technischen Feinheiten und Zahlen. Hier eine Übersicht:

Bauherrschaft

Solargenossenschaft Bergli, Alpenblickstrasse 1, Knonau

Daten

Solar-Module:	174 Stk. MegaSlate II 185 Wp 118 Stk. MegaSlate 135 Wp
Modulfläche:	288.9 m ²
Gesamtleistung:	48.12 kWp
Wechselrichter :	6 Stück SolarMax 8MT2
Unterkonstruktion:	Dachintegration mit MegaSlate II
Jahresertrag:	ca. 43'000 kWh

1 / Perfekt dachintegrierte Photovoltaik-anlage auf 2 REFH mit einer Leistung von 48.12 kWp

2 / 3 Auf den nach Norden gerichteten kleinen abgeschrägten Dachflächen wurden sogenannte Blind-Module ohne Solarzellen eingebaut.



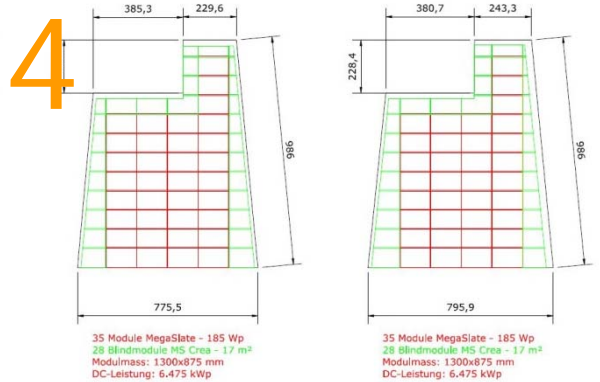
Strom aus der Sonne – Photovoltaikanlage REFH Weidstrasse Knonau

Auf zwei neu gebauten Reihen-Einfamilienhäusern mit je drei Parteien wurden trotz der verwinkelten Form der 5° geneigten Dächer zwei Solarstrom-Anlagen integriert.

An den Rändern und auf die kleinen Vordächer installierte BE Netz sogenannte Blindmodule, welche die gleiche Oberfläche und Materialisierung wie herkömmliche Module aufweisen, jedoch keine Solarzellen enthalten. Die gleiche Ausführung aller Dachflächen überzeugte auch den Architekten.

Die Module wurden als oberste Dachhaut eingebaut und übernehmen eine Doppelfunktion: Kraftwerk und Dacheindeckung. Mit dem MegaSlate® Solardachsystem können beliebige Dachflächen vollständig mit integrierten Solarmodulen belegt werden. Das Resultat überzeugt gänzlich: die Dachflächen wirken homogen wie aus einem Guss.

Die energieeffiziente Architektur vereint sich mit einer ökologischen Bauweise im Minergie-P-Eco Standard. Die Photovoltaik-Anlagen machen die Häuser gar zu Plusenergie-Häusern. Durch die Verwendung von natürlichen und schadstoffarmen Baustoffen genügen die Gebäude höchsten ökologischen und baubiologischen Kriterien.

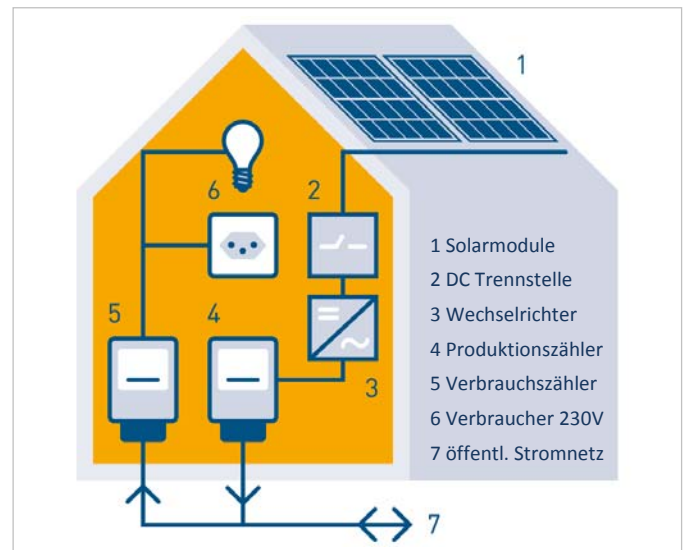


4 / Zwei Teilflächen des verwinkelten Dachs, welches hohe Anforderungen an die Planer des Solardachs stellten.

5 / 174 normale Module mit 185 Wp Leistung und 118 Sonder-Module mit je 135 Wp wurden auf dem Dach installiert.

Haben Sie eine Frage? Gerne beraten wir Sie, rufen Sie uns an!

www.benetz.ch
Tel. 041 319 00 00



Kenndaten Netzverbundanlage

Energieproduktion	850–1'000 kWh / kWp
Produktionsverteilung	65% im Sommer 35% im Winter
Flächenbedarf	
• Kristallin	7–9 m ² / kWp
• Dünnschicht	10-18 m ² / kWp
Investitionskosten	CHF 4'500 – 5'000.-- / kWp

Beteiligte:

Bauherr	Solargenossenschaft Bergli, Knonau
Architekt	Kämpfen Architekturbüro, Zürich
Ausführung	BE Netz AG, Ebikon