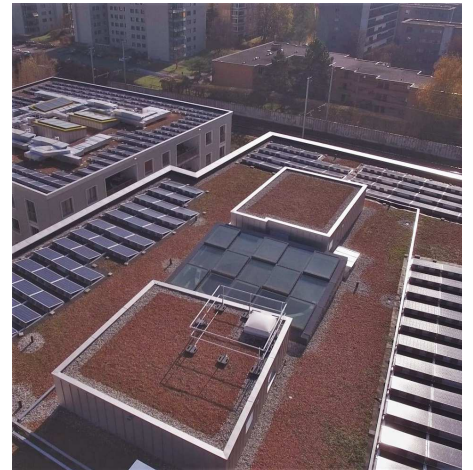


## Wohn-Baugenossenschaft mehr als wohnen



Bildquelle: BE Netz AG

BE Netz plante die Photovoltaikanlagen für die 13 Mehrfamilienhäuser der Bau- und Wohngenossenschaft "mehr als wohnen" in Zürich. Gesamthaft produzieren die Solarstromanlagen 460 MWh/Jahr, womit etwa ein Drittel vom Energiebedarf der 400 Wohneinheiten und Geschäftsräume gedeckt werden kann.

Der Solarstrom wird in einer Eigenverbrauchs-Gemeinschaft der Bewohner mit einem hohen Eigennutzungsgrad direkt selber verbraucht. Bei der Planung wurde den Grünflächen auf den Dächern spezielle Aufmerksamkeit geschenkt, um die Biodiversität zu erhalten, bzw. zu fördern. Die Montage-Systeme wurden an die inhomogene Architektur des Areals angepasst.

**Fläche** 3'207 m<sup>2</sup>  
**Leistung** 513.5 kWp  
**Realisation** 2015

**Projektleitung**  
Samuel Summermatter  
samuel.summermatter@benetz.ch

**Bauherr**  
Bau- und Wohngenossenschaft  
Mehr als Wohnen  
8055 Zürich

