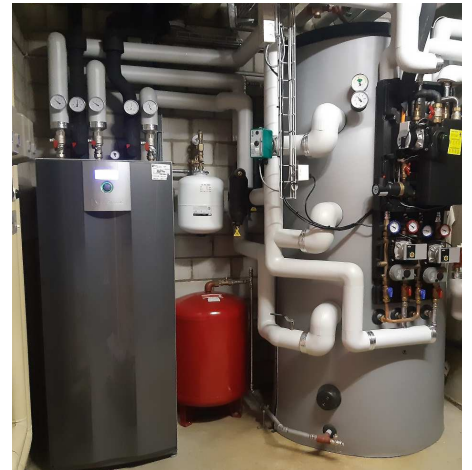


EFH Horw



Bildquelle: Monteur: Swissolar

Bereits 2011 installierte diese Bauherrschaft eine thermische Solaranlage und eine angebaute 3 kWp-Photovoltaik-Anlage. 10 Jahre später versetzte BE Netz die zwei Kollektoren der thermischen Solaranlage und die Photovoltaik-Anlage wurde durch eine neue dachintegrierte 15 kWp-Solarstromanlage von MegaSlate ersetzt.

Eine Erdsonden-Wärmepumpe mit zwei Sonden à 200 m ergänzt das umweltfreundliche Energiekonzept. Die Wärme wird in einem 1'000 lt-Kombispeicher gespeichert. Das Warmwasser wird mit einer **Frischwasserstation** aufbereitet. Dabei wird Trinkwasser im Moment des Verbrauchs nach Bedarf bereitgestellt und somit kein Warmwasser gespeichert - dies reduziert die Gefahr der Legionellenbildung.

Fläche 90.26 m²
Leistung 15kWp
Realisation 2021

Projektleitung
Martin Rimer
martin.rimer@benetz.ch

Bauherr
Aurelio + Daniella Nosetti
6048 Horw



Photovoltaik



Montage



Planung



Heizung



Wärmepumpe



Solarwärme