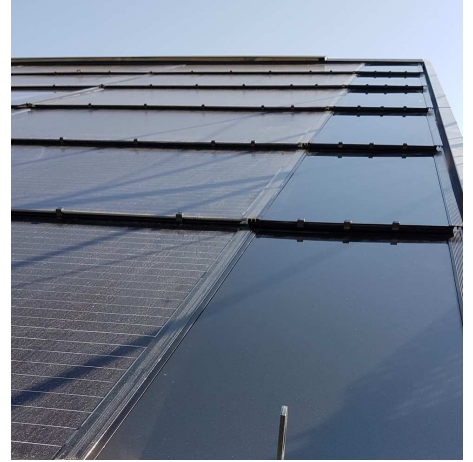
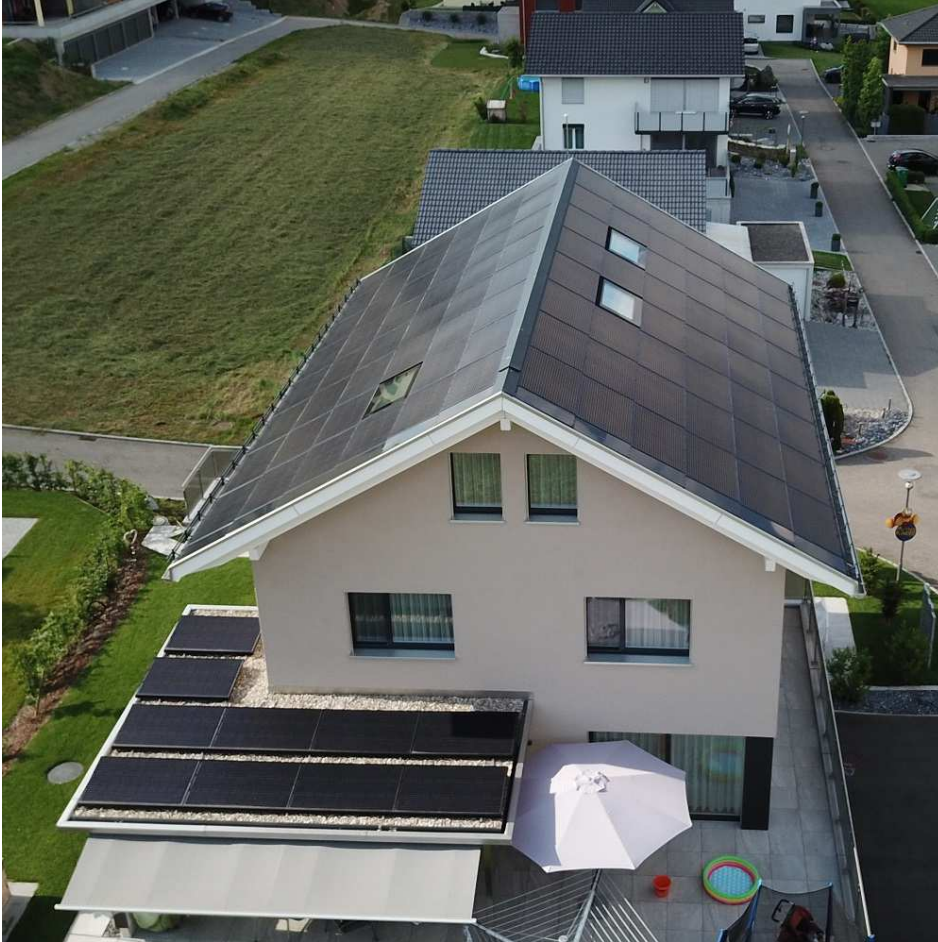


EFH mit Studio Doppleschwand



Gleich alle Dachflächen füllte die Bauherrschaft dieses neuen Einfamilienhauses im schönen Entlebuch mit Photovoltaik-Modulen. So produzieren die verschiedenen Flächen mit einer Leistung von 29.9 kWp über den Tag verteilt Energie, was den Eigenverbrauch effektiv erhöht.

Eine Batterie speichert den tagsüber produzierten Strom, der dann nachts oder an sehr trüben Tagen verbraucht werden kann. An der Elektroladestation kann das Familienauto geladen werden.

Die Module auf dem Schrägdach sind mit dem Solrif-Montagesystem direkt im Dach integriert. Die Dachfenster sind perfekt angepasst und fallen gar nicht auf. Auf dem Flachdach der überdachten Terrasse liefern schräg aufgeständerte Module zusätzlich erneuerbare Energie.

Fläche 160.57 m²
Leistung 29.9 kWp
Realisation 2016

Projektleitung
Adrian Odermatt
adrian.odermatt@benetz.ch

Bauherr
Jeannette und Adrian Odermatt
6112 Doppleschwand



Photovoltaik



Montage



Planung



Speicher



Ladestation