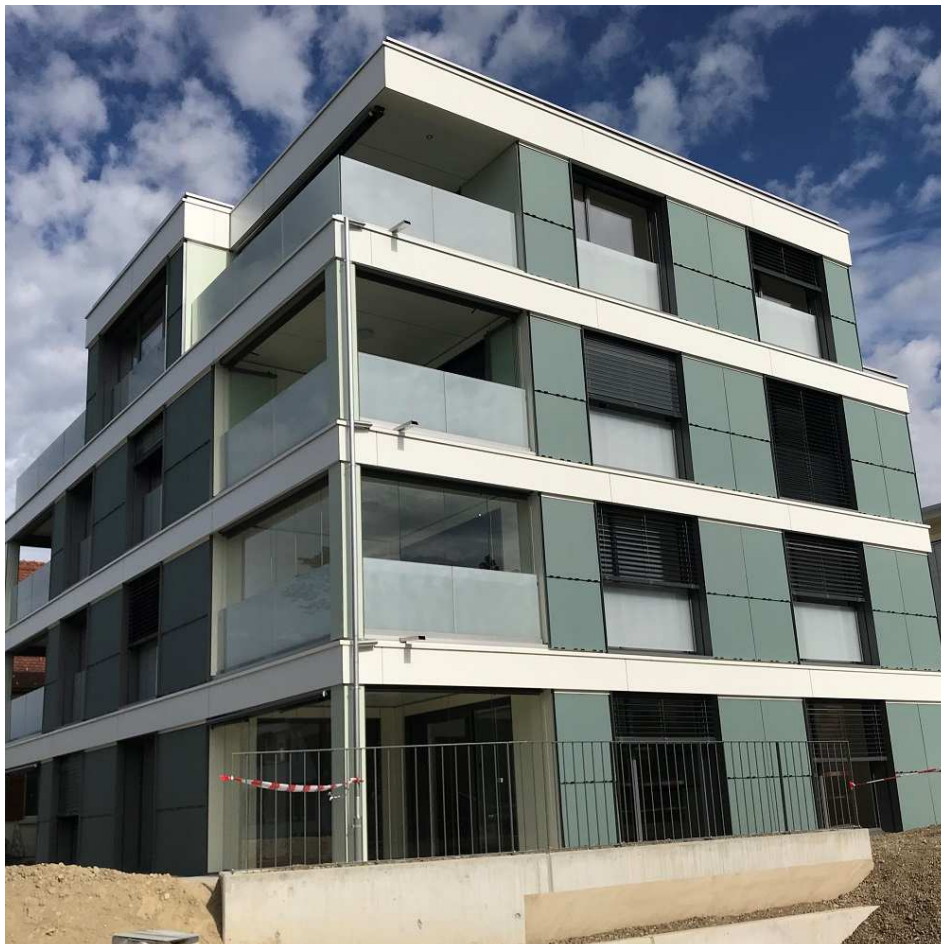


MFH Pfäffikon



Dieses Mehrfamilienhaus wurde gleich rundum mit Solarmodulen eingepackt. Die Anlage auf dem Flachdach umfasst 61 Module à 335 Wp und 84 grüne Sonder-Module an der Fassade mit verschiedenen Leistungen zwischen 60 und 145 Wp. Zusammen ergeben sich 31.35 kWp.

Durch die Ausrichtung in alle Himmelsrichtungen kann ein gleichmässiger Ertrag über den ganzen Tag verteilt und damit ein hoher Eigen-Verbrauch erreicht werden. Dieser wird von nur einem Wechselrichter in netzkonformen Strom umgewandelt. Überschüssige Energie, die nicht gleich im Haus verbraucht wird, wird ins öffentliche Stromnetz gespeist.

Dank einer ZEV (Zusammenschluss zum Eigenverbrauch) profitieren aber alle Bewohner des Mehrfamilienhauses vom günstigen Solarstrom.

Fläche 102.68 m²
Leistung 31.35 kWp
Realisation 2020

Projektleitung
Adrian Odermatt
adrian.odermatt@benetz.ch

Bauherr
Ursula und Rolf Wolfensberger
8330 Pfäffikon



Photovoltaik



Montage