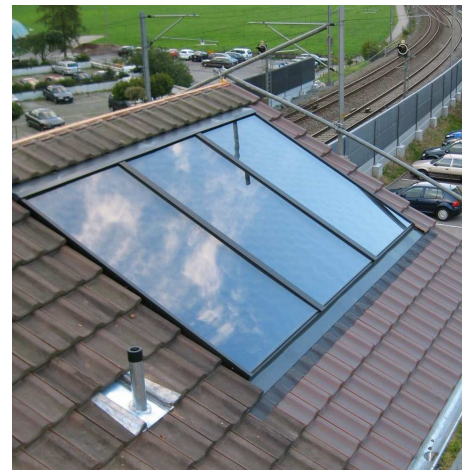


Schützenswertes EFH Emmenbrücke



Dass sich umweltfreundliches Bauen und schützenswerte Bauten nicht ausschliessen, beweist diese Bauherrschaft.

Bereits 2012 installierte BE Netz eine thermische Solaranlage mit 6.6 m² Sonnenkollektoren für die Brauchwasser-Erwärmung.

2020 kam dann eine 6.16 kWp-Photovoltaik-Anlage dazu. Da das Dach für Photovoltaik nicht geeignet war, entschieden sich die Eigentümer für eine Sichtschutz-Wand, die gleichzeitig als Unterkonstruktion für die Solarmodule und als Holzlager dient.

Das ehemalige 130-jährige Bahnwärterhaus wird mit einer Stückholzheizung geheizt - also rundum nachhaltig.

Fläche	PV-Anlage: 36.36 m ² Thermische Solaranlage: 6.6 m ²	Projektleitung Adrian Odermatt adrian.odermatt@benetz.ch	Bauherrschaft Stephan und Marion Schaller 6020 Emmenbrücke
Leistung	6.16 kWp		
Realisation	2012 / 2020		

