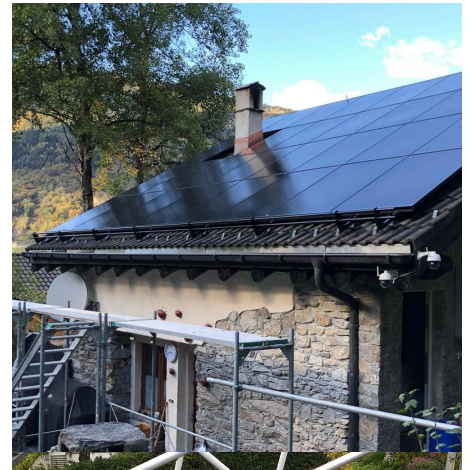
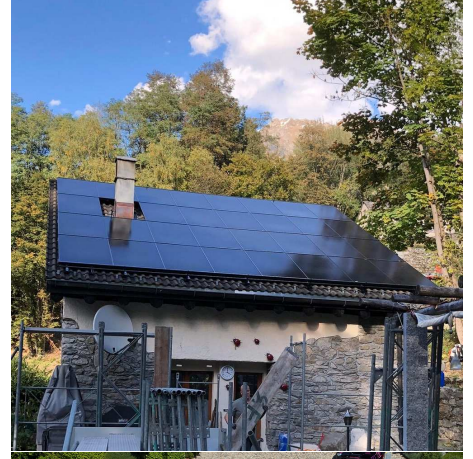


Ferienhaus Lottigna



Auf dem Dach des Ferienhauses in Lottigna ist eine Solarstrom-Anlage mit einer Leistung von 11.05 kWp in installiert. Die 31 Module à 325 Wp bilden eine Fläche von 52 m².

Ein Speicher übernimmt die Stromversorgung in der Nacht.

Fläche 52 m²
Leistung 11.05 kWp
Realisation 2020

Projektleitung
Martin Rimer
martin.rimer@benetz.ch

Bauherr
Rita Bürgisser und Renato Frosio
6212 St. Erhard



Photovoltaik



Montage



Planung



Speicher