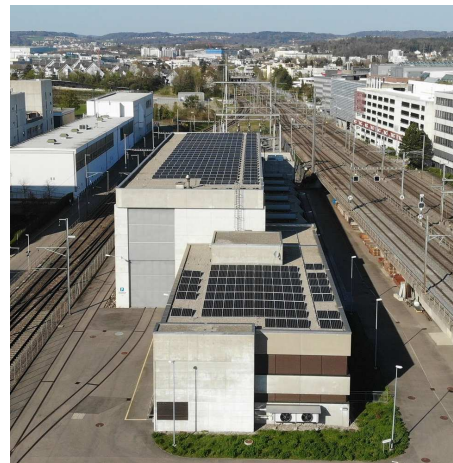


SBB Zürich Seebach



Bildquelle Basler & Hofmann, Christof Bucher

Auf dem Dach des Frequenzumformers in Zürich Seebach installierte BE Netz die erste Photovoltaik-Anlage der Schweiz, die Bahnstrom produziert und direkt in das 16.7 Hertz-Netz der SBB einspeist.

Durch die direkte Einspeisung über einen bestehenden Trafo kommt der Strom mit einem Wirkungsgrad von über 95 Prozent auf dem Zug an. So kann rund 10 Prozent Verlust vermieden werden und die Kosten für die Nutzung des öffentlichen Stromnetzes entfallen erst noch.

Fläche 706 m²
Leistung 132 kWp
Realisation 2020

Projektleitung
Christian Bossert
christian.bossert@benetz.ch

Bauherr
SBB Infrastruktur
3000 Bern 65



Photovoltaik



Montage



Planung



Überwachung