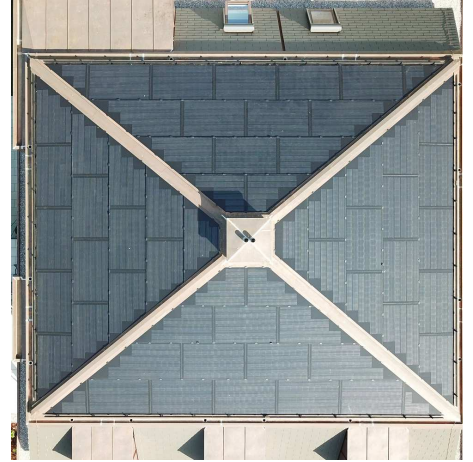


MFH Luzern



Die Module auf allen vier Teilflächen des Zeltdachs sind perfekt integriert. Die 16.07 kWp-Anlage liefert ca. 13'600 kWh Strom pro Jahr, der die Bewohner der Mehrfamilienhauses mit erneuerbarer Energie versorgt.

Fläche 108 m²
Leistung 16.07 kWp
Realisation 2019

Projektleitung
Martin Rimer
martin.rimer@benetz.ch

Bauherr
Herr und Frau Rüttimann
6004 Luzern



Photovoltaik



Montage



Planung