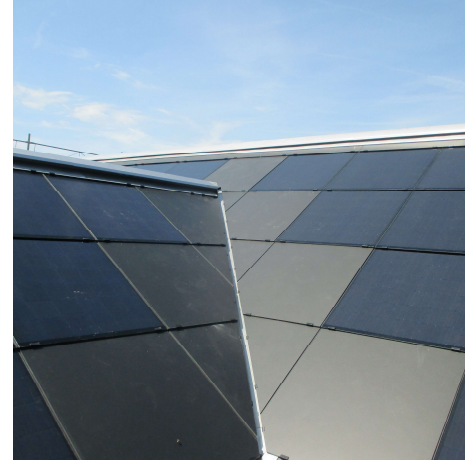


Geissmannhaus Wohlen



Die Photovoltaik-Anlage auf dem Geissmannhaus in Wohlen AG ist optimal und vorbildlich in das Dach integriert, alle Dachflächen sind mit Modulen belegt.

Das Geissmannhaus ist eines von drei historischen Gebäuden im Kern von Wohlen. Das Wohler Schlössli, das Geissmann-Haus und die 1849 erbaute IBW-Scheune – alle wurden von Grund auf vorbildlich saniert und zwei davon mit Photovoltaikanlagen aufgewertet.

Das Architekturbüro Berger konnte das Gebäude von der Gemeinde Wohlen kaufen und machte daraus ein Schmuckstück, welches erst noch mehr Energie produziert, als es verbraucht.

Fläche 152.8 m²
Leistung 25 kWp
Realisation 2018

Projektleitung
Martin Rimer
martin.rimer@benetz.ch

Bauherr
Andreas Berger AG
5610 Wohlen



Photovoltaik



Montage



Planung



E-Management



Überwachung



Engineering