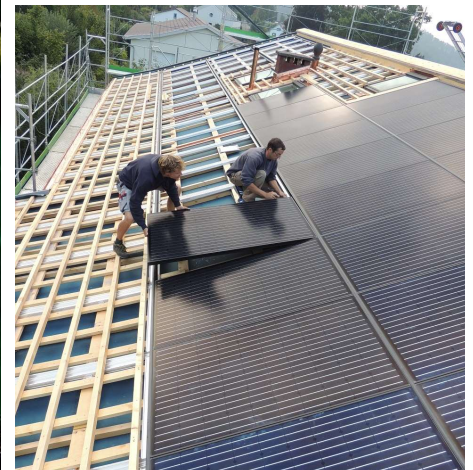


## MFH Luzern



Beim in die Jahre gekommenen MFH standen eine Dachsanierung sowie ein Heizungsersatz an. Zusammen mit der Bauherrschaft erarbeitete BE Netz für die ältere Liegenschaft ein neues ausgeklügeltes Energiekonzept.

Die Solaranlage auf dem Dach liefert Strom und Warmwasser, die Wärmepumpe im Keller zapft das Erdreich an. Die integrierte Hybridanlage (Photovoltaik und Solarthermie) – macht die Bewohner autark und versorgt sie ganzheitlich mit Energie – dank cleverer Kombination aus Gewinnung und Speicherung. Als Speicher dienen der Boiler und das Erdreich, welches im Sommer durch die thermische Energie der Hybridmodule regeneriert wird.

**Fläche** 45 m<sup>2</sup> Hybrid Süd | 68 m<sup>2</sup> PVA Nord  
**Leistung** 7.3 kWp Hybrid | 11.4 kWp PVA  
**Realisation** 2015

**Projektleitung**  
Martin Rimer  
martin.rimer@benetz.ch

**Bauherr**  
Stefan und Bernadette Ronca-Müller  
6006 Luzern



Photovoltaik



Montage



E-Management



Speicher



Wärmepumpe



Hybridsystem



Solarwärme



Engineering