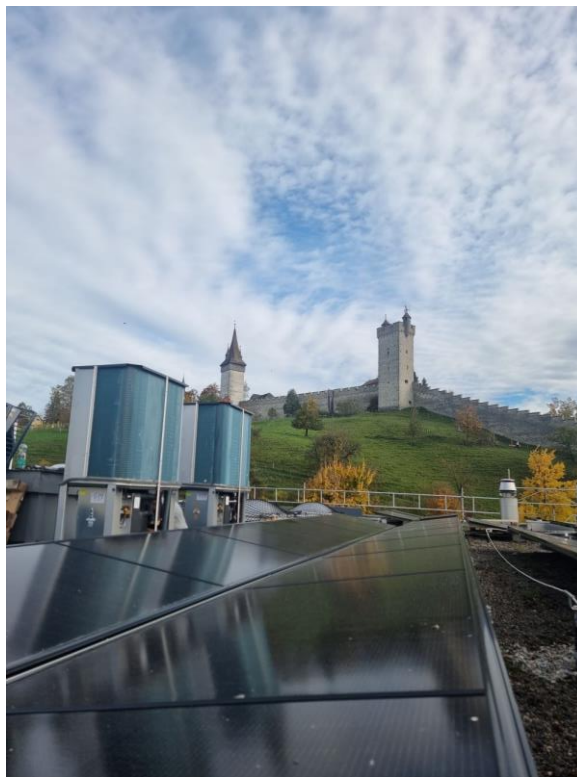
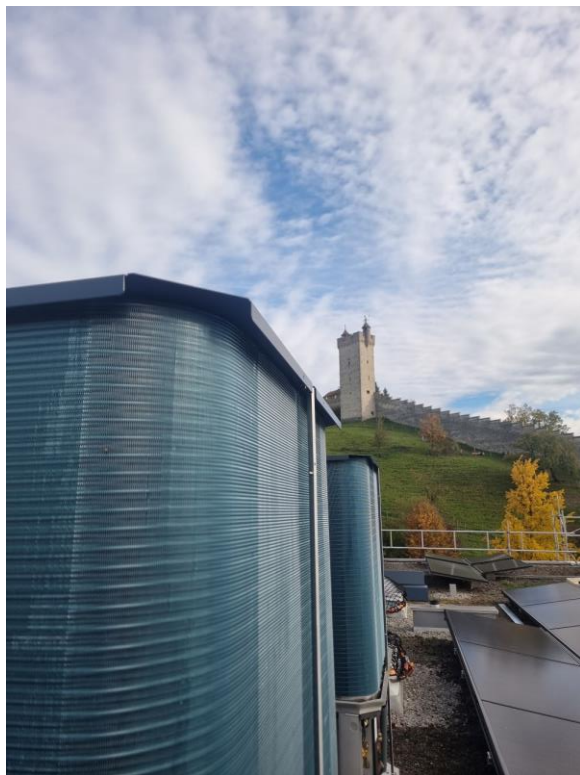


Wärmepumpen und Photovoltaik kombiniert in Luzern



Nachhaltige Heizlösung für ein Mehrfamilienhaus

Die bestehende Gasheizung des Mehrfamilienhauses wurde durch vier hocheffiziente und besonders leise Luft/Wasser-Wärmepumpen ersetzt, die auf dem Flachdach installiert sind. Die Wärmepumpen arbeiten mit dem umweltfreundlichen Kältemittel Propan und sorgen für eine nachhaltige Wärmeversorgung. Ergänzend wurde eine Photovoltaikanlage mit dem Montagesystem AluStand Butterfly installiert, die speziell für Gründächer geeignet ist. Der bestehende Kamin dient als Steigzone für Heizleitungen und Stromkabel, wodurch vorhandene Strukturen optimal genutzt werden. Diese Lösung reduziert den Einsatz fossiler Brennstoffe, kombiniert erneuerbare Energie mit innovativer Technik und bietet eine zukunftssichere, energieeffiziente und leise Heizalternative für modernes Wohnen.

Standort:	Luzern
Kategorie:	Solaranlage, Wärmepumpe
Gebäudetyp:	MFH
Dachart:	Flachdach
Inbetriebnahme:	2025
Fläche:	132 m ²
Wärmepumpe:	4x EU20L – Hersteller Lambda
Heizleistung:	80.4 kW; A-7/W35