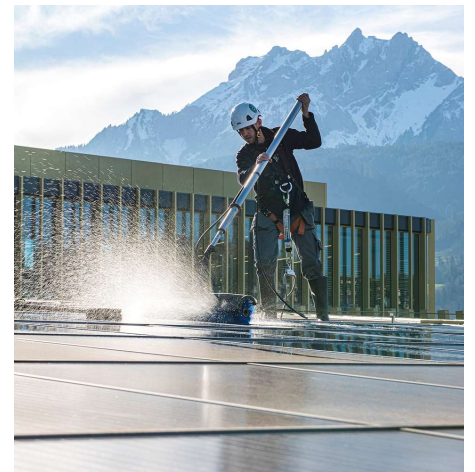


Swissporarena Luzern



2016 entstand auf dem Dach der Swissporarena Luzern eine fast 7000 m² grosse Solaranlage, welche jährlich rund 900'000 kW Strom liefert. Dies entspricht dem durchschnittlichen Jahresverbrauch von 200 Haushalten, bzw. 900 Personen. Sie war 2016 somit eine der grössten Solaranlagen der Zentralschweiz.

Durch die 4218 installierten Solarmodule resultiert eine Leistung von 1'097 kW. Dazu wurden die Module mit über 50 km Solarkabel untereinander verbunden.

Fläche 6'862 m²
Leistung 1'097 kWp
Realisation 2016

Projektleitung
Martin Rimer
martin.rimer@benetz.ch

Bauherr
Stadion Luzern AG
6005 Luzern

