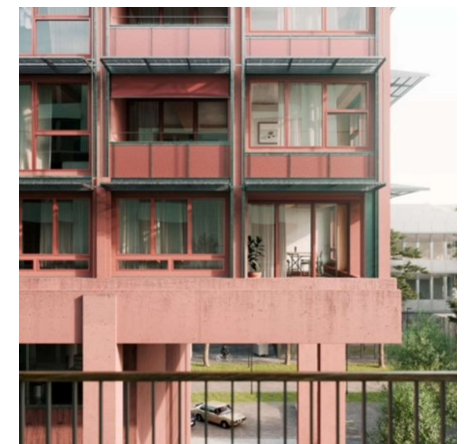
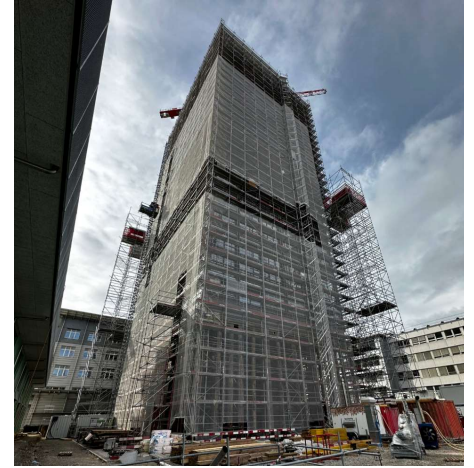


## ZWHATT Regensdorf



Bildquelle: BE Netz AG / zvg

Das Zwhatt ist ein neues Stadtquartier in Regensdorf, das als lebendig und lebenswert beschrieben wird. Ein herausragendes Merkmal des Areals ist das 75 Meter hohe Hochhaus H1, das mit einer filigranen Metallfassade ausgestattet ist.

### Fassadenbeschrieb

Diese Fassade besteht aus horizontal ausgekragten Photovoltaikmodulen, die modular aufgebaut sind. Die horizontale Ausrichtung der Photovoltaikmodule ermöglicht einen sehr hohen Ertrag an Solarenergie. Gleichzeitig dienen sie als Brise-soleil, um die Innenräume vor Überhitzung zu schützen, und tragen zur guten Tageslichtnutzung bei. Die Solararchitektur des Hochhauses zeigt dabei sowohl seine Kreativität als auch seine Effektivität.

### Synergien Metallbau und Photovoltaik

Die BE Netz AG und die RUCH Metallbau AG haben ihre Fachkompetenzen erfolgreich vereint und ergänzen sich in der Projektentwicklung und Installation. Diese partnerschaftliche Zusammenarbeit bietet den Fachplanern, der Bauleitung und den Architekt:innen wertvolle Synergien. Beide Unternehmen arbeiten Hand in Hand, um ganzheitliche Lösungen für gebäudeintegrierte Photovoltaik-Anlagen mit Fokus auf aktive Solarfassaden zu entwickeln.

#### Architekt:

Boltshauser Architekten AG

#### Bauweise:

Sockel über 3 Geschosse Beton  
4-24 Obergeschoss Holzbau

#### Projektleitung

Lukas Hug

lukas.hug@benetz.ch

#### Bauherr

Anlagestiftung Pensimo

8006 Zürich



Photovoltaik



Planung