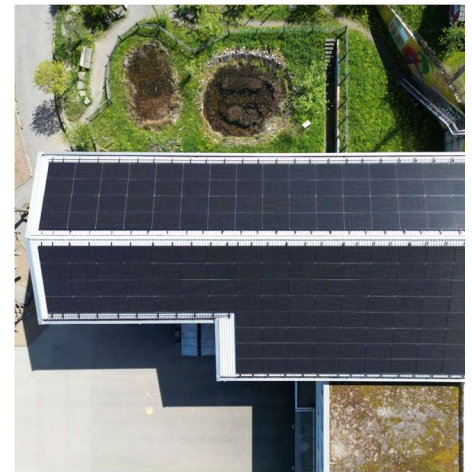


Schulhaus Nottwil



Bildquelle BE Netz AG

Schulhaus Nottwil

Auf dem Schulhausgebäude in Nottwil wurde eine Schrägdach-Anlage mit Schneefang und Einzelanschlagpunkten installiert. Die von uns mit Wechselrichter in Betrieb genommene Anlage weist eine Leistung von 74.820 kWp auf. Neben dem eigentlichen Zweck der Energiegewinnung konnten sich Schüler zur Feier der Inbetriebnahme, an Solarexperimenten ausprobieren. Die Energiegenossenschaft e-nottwil hat diese Veranstaltung in Zusammenarbeit mit einer Lehrperson organisiert, um die Begeisterung für Solarenergie bereits bei den Schülern zu wecken.

Fläche 344 m²
Leistung 74.820 kWp
Realisation 2023

Projektleitung
Lukas Hug
lukas.hug@benetz.ch

Bauherr
Genossenschaft e-nottwil
Herr Marcel Morf
6207 Nottwil



Montage



Photovoltaik



Planung