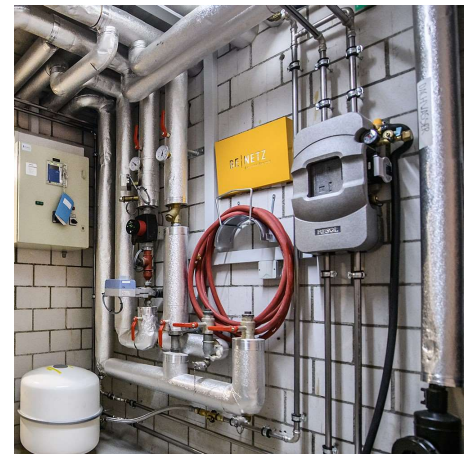


## MFH Berglistrasse, Luzern



Bildquelle BE Netz AG

### Erdsondenwärmepumpe

Bei den drei Mehrfamilienhäusern an der Berglistrasse in Luzern wurde die bestehende zentrale Erdgasheizung durch drei dezentrale Erdsonden Wärmepumpen ersetzt. Aufgrund der engen Platzverhältnisse im Aussenraum war es für die Projektleitung schwierig, geeignete Bohrstandorte zu finden, um den vorgeschriebenen Grenzabstand zu den angrenzenden Grundstücken der Stadt einzuhalten. Die bestehende thermische Solaranlage konnte im neuen System mit eingebunden werden und unterstützt die Warmwasseraufbereitung. Sie wird zudem zur Regeneration der Erdsonde verwendet.

### Thermische Solaranlage

#### Fläche

Haus a 11.7m<sup>2</sup>

Haus c 10.3 m<sup>2</sup>

### Projektleitung

Thomas Maurer  
thomas.maurer@benetz.ch

### Bauherr

Stockwerkeigentümerschaft Berglistrasse  
c/o Stremlow Jürgen  
6005 Luzern

### Wärmepumpe

#### Leistung

2x 22.35 kW;

1x 29.6 kW

### Realisation

2023/2024



Solarwärme



Wärmepumpe



Planung



Service



Überwachung

Luzernerstrasse 131 | 6014 Luzern

info@benetz.ch | www.benetz.ch | Telefon 041 319 00 00