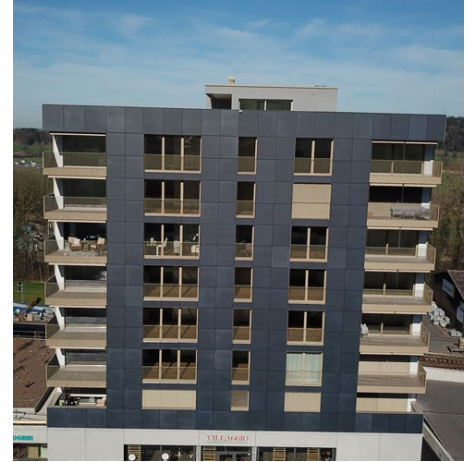


## Fassadenanlage Root



Bildquelle BE Netz AG

In Root wurde an zentraler Lage am neuen Dorfczentrum eine der grössten Fassaden-PV-Anlagen der Zentralschweiz in Betrieb genommen. Die allseitig aktive Fassade von über 2000 m<sup>2</sup> (303.3 kWp) wird bei einem Gebäude in braunen Modulen, beim anderen in blauen ausgeführt.

BE Netz ist verantwortlich für die Fachplanung PV über alle Phasen inkl. Modulbemusterung und Evaluation des Fertigers und erstellte das Mess- und Abrechnungskonzept für Strom, Wasser und Wärme.

Es wurde ein Zusammenschluss zum Eigenverbrauch (ZEV) konzipiert, in welchen sowohl private wie auch öffentliche Ladestationen integriert werden. Der Unternehmer erhielt zudem Unterstützung bei der Installation der Anlage.

**Fläche** 2'000 m<sup>2</sup>  
**Leistung** 303.3 kWp  
**Realisation** 2022

**Projektleitung**  
Samuel Summermatter  
samuel.summermatter@benetz.ch

**Bauherr**  
PGW Immo AG  
6340 Baar



Photovoltaik



Montage



Planung



Überwachung