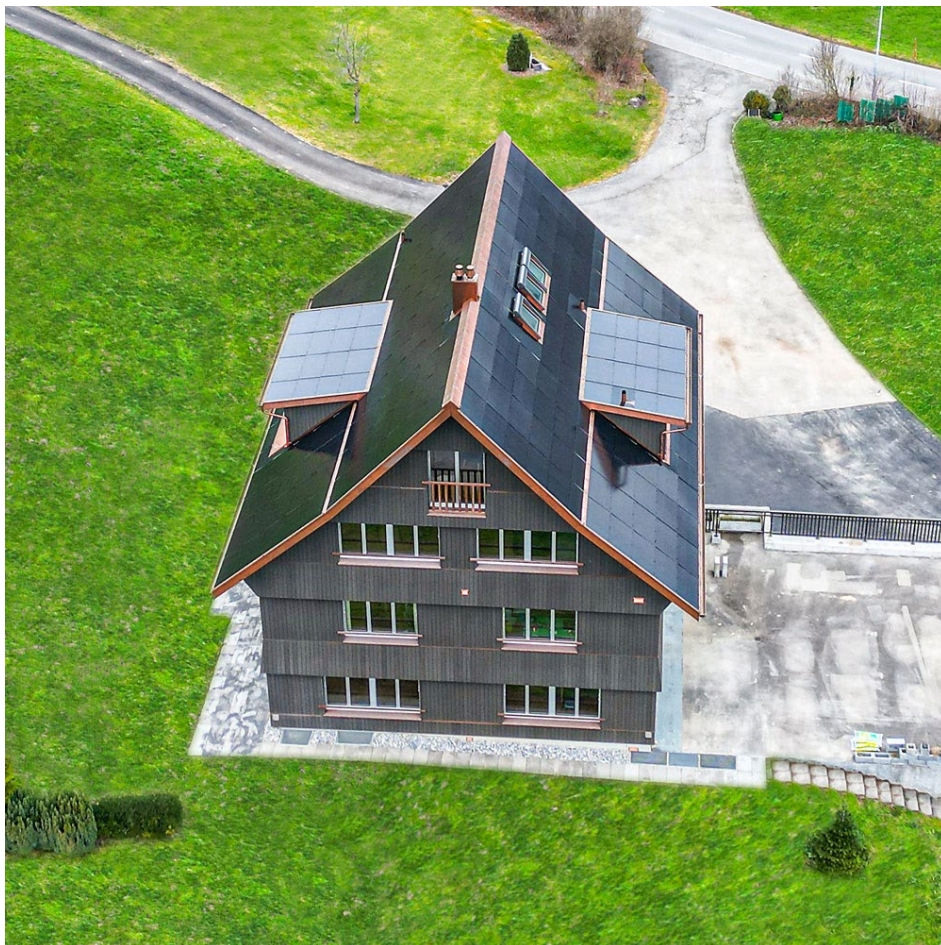


2-Familienhaus in Meggen



Bildquelle BE Netz AG

Ersatzneubau und Recycling von alter Photovoltaik Anlage

Beim Zweifamilienhaus in Meggen handelt es sich um einen Ersatzneubau mit bestehender Photovoltaik Anlage aus dem Jahr 2016. Die noch funktionstüchtige Anlage wurde demontiert und auf dem Dach eines Pfadiheims wieder in Betrieb genommen.

Die Dachfläche am Ersatzneubau sollte so gut wie möglich ausgenutzt werden. Als Lösung wurde das System MegaSlate gewählt. Die verschiedenen Standardmodultypen von MegaSlate ermöglichen eine optimale Ausnutzung der verwinkelten Dachfläche inklusive Bedachung der Lukarnen.

Fläche 247 m²
Leistung 42.36 kWp
Realisation 2022

Projektleitung
Martin Rimer
martin.rimer@benetz.ch

Bauherr
Josef Scherer
6045 Meggen



Photovoltaik



Montage



Planung