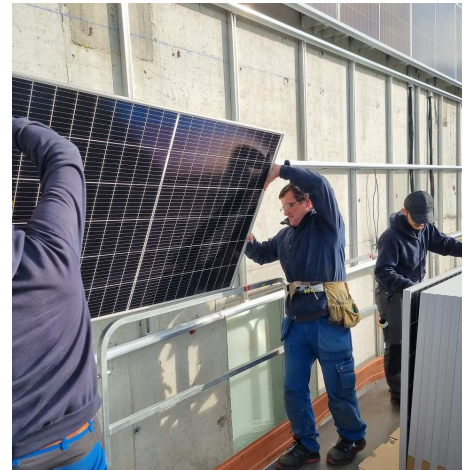
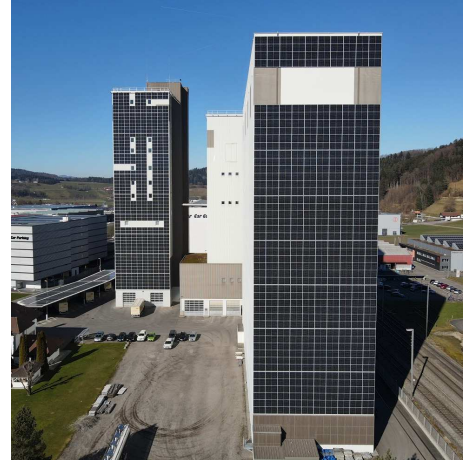


Egli-Mühlen Nebikon



Hoch hinaus ging die Montage der Photovoltaik-Module an drei Fassaden der Egli-Mühlen in Nebikon. Die rund 2'000 Module wurden mit Hilfe einer Mastkletterbühne, die auf zwei am Turm angebrachten Masten fährt, in die Höhe gebracht und gleich installiert.

Zusammen mit den auf dem Dach der LKW-Einstellhalle montierten Solarstrom-Anlagen wird auf einer Fläche von rund 3'400 m² jährlich rund 530'000 kWh erneuerbare Energie produziert.

Die bestehenden Fensterpartien wurden mit spielerisch gesetzten weissen Freiräumen kombiniert und sollen die beiden 56, bzw. 65 Meter hohen Türme in der Wahrnehmung weniger mächtig erscheinen lassen.

Fläche 3'396 m²
Leistung 696.55 kWp
Realisation 2021

Projektleitung
Christian Bossert
christian.bossert@benetz.ch

Bauherr
Egli Mühlen AG
6244 Nebikon

