

BE Netz Service – alles, was Ihre Solaranlage braucht.

Unterhalt, Service und Überwachung



Ob Photovoltaik oder Solarthermie: Ausgelegt sind Solaranlagen für einen Zeitraum von 20 bis 30 Jahren oder mehr. Um einen durchgängigen Energieertrag zu gewährleisten, muss jede Anlage regelmässig professionell gewartet werden.

Genau hier greifen unsere Service-Dienstleistungen. Wir sind auch nach dem Bau der Anlage für Sie da und sorgen dafür, dass Ihre Solaranlage erfolg- und ertragsreich funktioniert – mit Service, Unterhalt und Überwachung.

Mit einer Service-Vereinbarung wird Ihre Anlage periodisch vor Ort überprüft. Ein zusätzliches Überwachungspaket für die Fernwartung erlaubt unseren Fachleuten den Zugriff auf Wechselrichter und Datenlogger. Fehlermeldungen werden erkannt und beurteilt, allfällige Mindererträge oder Ausfälle werden analysiert und behoben.

Fünf Module für jedes Bedürfnis:

- Überwachungspaket Photovoltaik
- Servicevereinbarung Photovoltaik
- Servicevereinbarung Solarthermie
- Reinigung und Unterhalt
- Expertise



Überwachungspaket für Photovoltaikanlagen



Eine regelmässige, professionelle Wartung zahlt sich aus, denn sie sichert den Stromertrag langfristig. Unsere Leistungen sind breit gefächert und kombinierbar. Die einzelnen Module erfüllen die individuellen Bedürfnisse von Anlage und Betreiberin, abgerechnet wird nach Aufwand.

Überwachung | Damit die Ertragssicherheit an 365 Tagen pro Jahr gewährleistet werden kann, überwachen wir Ihre Anlage täglich und werten die Daten laufend aus. Mindererträge oder Ausfälle einzelner Komponenten werden als Fehler erkannt und analysiert. Sie bekommen umgehend ein Protokoll und wissen, was unser Serviceteam unternimmt. Zudem dienen Ihnen die archivierten Daten bei Garantieverhandlungen als Hilfs- oder Beweismittel.

Intervention | Treten Wechselrichterausfälle und Fehlfunktionen auf, werden diese an unser Überwachungssystem übermittelt. Untypische Ertragsdifferenzen werden bei der monatlichen Auswertung erkannt. Falls nötig, melden wir uns bei Ihnen. Wenn Sie möchten, prüfen wir die Störung und beheben sie. Sie können jederzeit mit einer raschen Intervention und minimalen Ertragseinbussen rechnen.

Visualisierung | Sie erhalten jeden Monat ein Reporting der Anlagenerträge per E-Mail. Dazu kommt der detaillierte Jahresbericht mit allen importierten und wetterbereinigten Daten.

Servicevereinbarung für Photovoltaikanlagen



Standardleistungen | Visuelle Kontrollen von Anlagen und Komponenten zeigen Verschmutzung und Beschädigungen auf, grobe Verunreinigungen werden entfernt.

Optionale Checks | Nach Bedarf und Vereinbarung prüfen wir die Überspannungsschutzeinrichtungen und messen den Gleichstromkreis.

Zusätzliche Leistungen | Wir protokollieren neben Thermografie auch die Kennlinienmessung und pflegen begrünte Dächer im Bereich der Photovoltaikanlage. Wir reinigen die Modulflächen. Der meiste Schmutz, zum Beispiel Staub, wird von Regen und Schnee beseitigt. Laub, Moos, Vogelkot oder andere grössere Verschmutzungen sollte man allerdings von Hand oder mit Modulreinigungsmaschinen entfernen. Verschmutzungen können den Ertrag markant senken, eine periodische Anlagenreinigung sichert die Energieproduktion und macht die Anlage wirtschaftlicher.

Expertise | Photovoltaikanlagen sind komplex und bestehen aus vielen Komponenten. Für einen zuverlässigen und ertragsreichen Betrieb müssen sie perfekt zusammenspielen – jahrzehntelang auch in exponierten Lagen. Unsere umfassenden Expertisen und Gutachten zeigen Möglichkeiten auf, optimieren die Energieerträge und unterstützen den nachhaltigen und wirtschaftlichen Betrieb der Investition.

Servicevereinbarung für thermische Solaranlagen

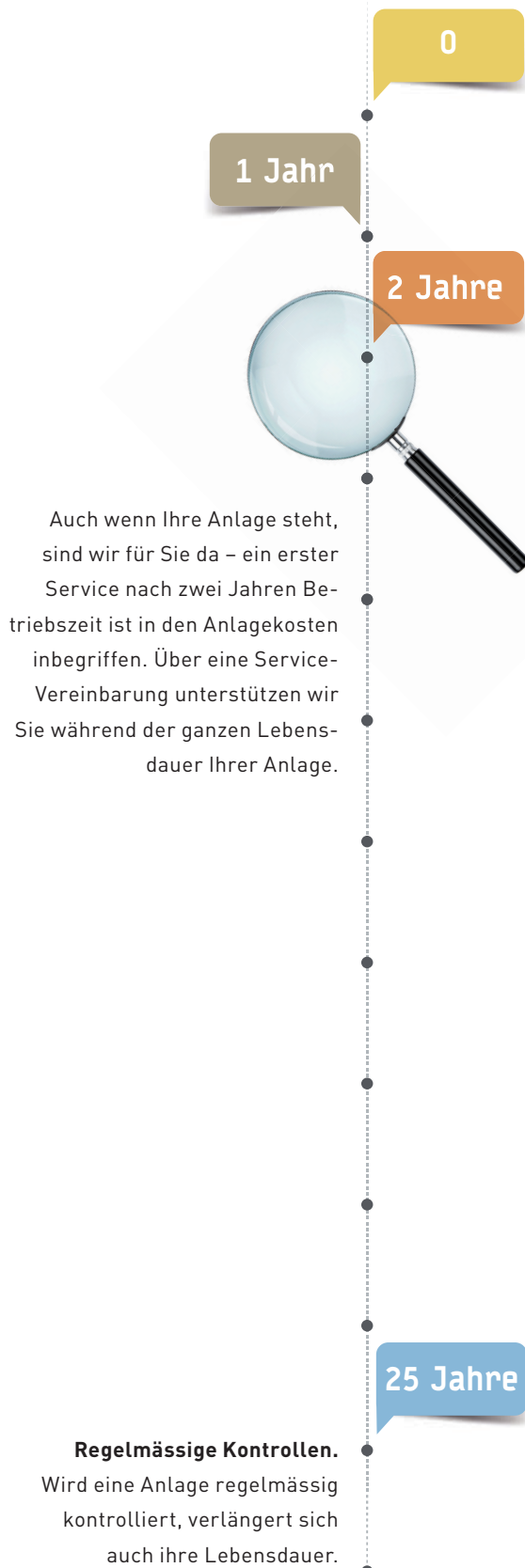


Um die Betriebssicherheit und den Wirkungsgrad einer thermischen Solaranlage dauerhaft zu gewährleisten, ist sie regelmässig zu prüfen. Unsere Servicevereinbarung bietet Ihnen ein massgeschneidertes Dienstleistungspaket. Das Standardangebot kann mit zusätzlichen Leistungen ergänzt werden; abgerechnet wird nach effektivem Aufwand.

Standardleistungen | Visuelle Kontrollen von Anlagen und Komponenten zeigen Verschmutzung und Beschädigungen auf, grobe Verunreinigungen werden entfernt. Ebenso prüfen wir den Druck, Regler sowie Durchflussmenge und Frostschutzfüllung Ihrer Solaranlage. Ergänzend kontrollieren wir Druck- und Frostschutz in der Erdsonde und den Heizungsdruck. Alle Tests werden detailliert protokolliert.

Zusätzliche Leistungen | Nach Bedarf kontrollieren und entkalken wir den Wassererwärmer und tauschen oder entkalken den Elektroeinheit.

Expertise | Thermische Solaranlagen sind komplexe Systeme und bestehen aus vielen Komponenten. Für einen zuverlässigen und ertragsreichen Betrieb müssen sie perfekt zusammenspielen – jahrzehntelang – auch in exponierten Lagen. Unsere fachmännischen Gutachten bestehender Anlagen (auch von Anlagen, welche nicht von BE Netz realisiert wurden), zeigen Möglichkeiten von Reparaturen oder Instandstellungen auf. Damit bleibt Ihre Investition erhalten und ein langjähriger Betrieb weiterhin gewährleistet.



Service zahlt sich aus

1 | Reinigen lohnt sich, denn jede Verschmutzung kann den Ertrag mindern: Auf der Photovoltaik-Anlage beim Flugplatz Emmen haben Abgase einen Schmutzfilm auf den Modulen hinterlassen. Sinnvoll ist eine Reinigung unter anderem in der Nähe von Autobahnen, Eisenbahnstrecken und Ställen, oder wenn die Module mit Laub, Moos oder Vogelkot belegt sind.



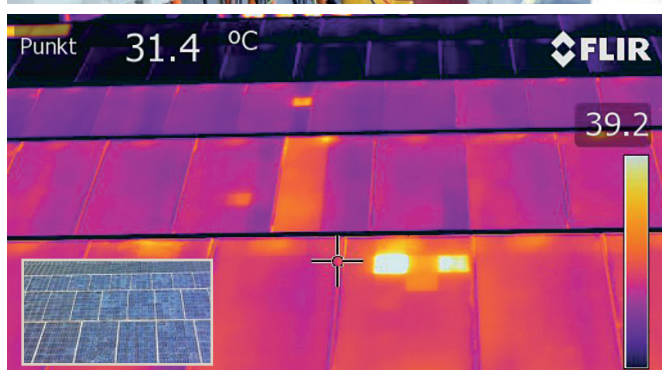
1

2 | Messen macht Schäden sichtbar, die das bloße Auge nicht erkennt: Die dreifache Gleichstrom-Messung informiert über Leerlaufspannung, Isolation und Kurzschlussstrom. Sie zeigt auf, ob ein Fehler im Strang vorliegt, ein Modul keine Spannung hat oder beispielsweise ein Kabel verletzt ist.



2

3 | Thermografie-Aufnahmen helfen, Fehler bei einem Defekt einfacher zu finden. Modulausfälle, Zellbrüche, schadhafte Dioden oder Hot-Spot-Bildungen können eruiert und behoben werden. Das alles hilft mit, die Erträge zu steigern, respektive zu wahren.



3

4 | Die Servicevereinbarung einer solarthermischen Anlage beinhaltet diverse Leistungen: Alle Komponenten werden visuell geprüft, Systemdruck und Frostschutz werden kontrolliert. Liefert die Anlage zu wenig oder keine Wärme mehr, deutet das möglicherweise auf Luft im System hin. Regelmässige Kontrollen verhindern den unbemerkten Stillstand der Anlage und damit auch Langzeitschäden.



4

Viele weitere Informationen sowie spannende Anlagen und Projekte finden sich reich bebildert auf www.benetz.ch.

Gerne beraten wir Sie.

BE Netz AG | Bau und Energie
Industriestrasse 4 | 6030 Ebikon
Telefon 041 319 00 00
info@benetz.ch | www.benetz.ch
Luzern | Ebikon | Zürich

